

2011年
11月5日(土)

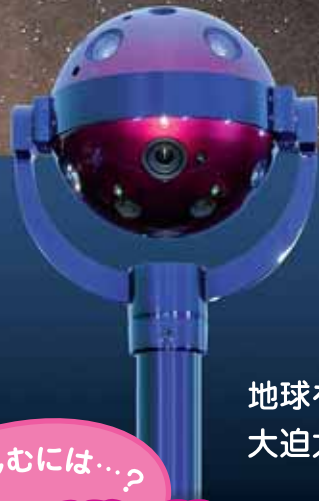
プラネタリウムリニューアルオープン!

宇宙で見る4000万個の星空が豊橋で見られます

プラネタリウムで 宇宙へ

※投映イメージ

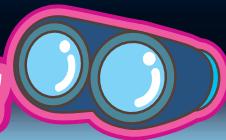
宇宙で見るような鮮明な星の光
自然で美しい天の川や星雲たち
4000万個の輝きがあなたの頭上に



地球を飛び出せば、そこにはさまざまな星たちが
大迫力の全天周映像もお楽しみください

さらに楽しむには...?

双眼鏡を持って
プラネタリウムに行こう!!



新しいプラネタリウムは天の川も星のあつまりとして表現しています。
だから、双眼鏡で天の川を見てみると...。どんな風に見えるかは来てみてのお楽しみ。
星雲や星団も双眼鏡で見るともっときれいに!?
もちろん双眼鏡なしでもすばらしい星空が楽しめます。

リニューアル
記念

巡回パネル展
『地球から宇宙へ』

期間: 11月5日(土)~27日(日)

最新鋭の望遠鏡がとらえた天体写真、世界第一級の天体写真家やアマチュア天文学者の手による作品を展示します。多くの方に宇宙の魅力に触れていただくことを目的とした全国科学館連携協議会による巡回展示です。

(パネル製作:JAXA
[宇宙航空研究開発機構])



提供:JAXA

リニューアル記念プレゼント!

☆スペースエイジ クリアファイル (先着1,000名)

☆仮面ライダー プラネタリウム
オリジナルカード

どの図柄がもらえる
かはお楽しみです。
(先着6,000名・中学生以下のお子さんのみ)

※プレゼントはそれぞれの番組をご覧になった方に限らせていただきます。
また、なくなり次第、終了となりますので、ご了承ください。

カードは全部で
6種類

豊橋市視聴覚教育センター

〒441-3147 豊橋市大岩町字火打坂19番地の16

☎(0532)41-3330

<http://www.toyohaku.gr.jp/chika/>

休館日 ●月曜日(月曜日が祝休日の時はその翌平日)

年末年始(12月29日~1月1日)



©石森プロ・テレビ朝日・ADK・東映

仮面ライダー 恐怖の地球温暖化計画

「地球温暖化」は未来に関わるたいせつなキーワード。明日の地球のために、僕たちが今できることはなんだろう？ その答えを「仮面ライダー」の活躍を応援しながら、一緒に考えよう！

仮面ライダー1号&2号。そして大人気・仮面ライダーW（ダブル）が強力タッグ。平成ライダーもプラネタリウムに勢ぞろい！

スペースエイジ 宇宙を目指すものたち

1957年10月4日一筋の光が夜空に明るい軌跡を描いていきました。人類初の人工衛星となったスプートニク。この成功を期に人類初の称号をかけて本格的宇宙開発が始まりました。1969年にはアポロ11号の月着陸の成功によって、人類はさらにステップを進めたのです。

現在の国際宇宙ステーションから未来の宇宙開発へ。私たち人類が新たな宇宙時代の夜明けを迎える日もそう遠くはないでしょう。



さあ行こう、夢を実現するために

スペースエイジ

宇宙を目指すものたち

mirage 3D
www.mirage3d.jp
GOTO INC

©Mirage3D

◆ 投映スケジュール (2011年11月5日～2012年2月24日)

■ 平日

	火・木	水・金
10:00 14:00	〈予約団体〉	〈予約団体〉
15:00	仮面ライダー	スペースエイジ

■ 土・日・祝日

11:00	スペースエイジ	スペースエイジ、仮面ライダーとも、星空解説と合わせた約40分間の番組です。
13:00	仮面ライダー	開場は15分前です。投映が始まってからの入場はできません。また、投映中の退場は緊急の場合を除きご遠慮ください。
14:00	スペースエイジ	
15:00	仮面ライダー	

団体利用(30人以上)の場合は、予約により上記以外の時間にも投映します。また、新しい学習指導要領に準拠した小学4年生向け学習番組「スタジオ444・空のフシギを探れ!」(約25分)もあります。特別投映などのため、投映時間・内容を変更する場合があります。

◆ プラネタリウム観覧料

大人**300**円(240円) / 小人**100**円(80円)

- ()内は30人以上の団体料金、小人は中学生以下の料金
- 個人利用における未就学児は、保護者1人につき1人無料
- ※ 視聴覚教育センター・地下資源館の入館は無料です。

